

# MONTREAL

LÍNEA MODULAR

60 m<sup>2</sup>

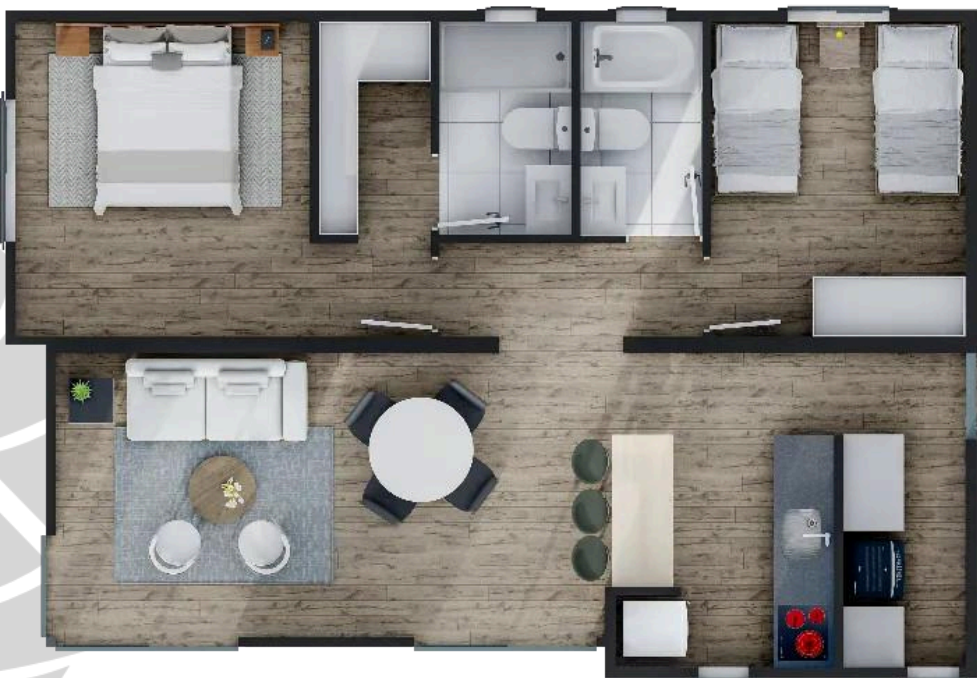
Superficie Total

2 dorm.

2 baños



Quiero comprar



# ESPECIFICACIONES TÉCNICAS



## ESTRUCTURA

Estructura Piso  
Placa Piso  
Muros Estructurales  
Tabiquería no Estructural  
Estructura Cerchas  
Estructura Costaneras

Pino IPV 2X8"  
Placa Topnotch 18mm  
Pino IPV 2X4"  
Pino IPV 2X3"  
Pino IPV 11/2x4" y 2X4"  
Nativa 2x2"

## REVESTIMIENTOS

Revestimiento Exterior  
Revestimiento Interior Zona Seca  
Revestimiento Interior Zona Húmeda  
Cielos Zona Seca  
Cielos Zona Húmeda

LP® SmartLap 9,5mm sobre OSB y SmartPanel 11,1mm  
Volcanita decorada 12,5mm  
Wall Panel  
Yeso-Cartón 10mm  
Panel PVC sobre Yeso-Cartón RH 10mm en baño y  
Yeso-Cartón RH 10mm en cocina

## AISLACIÓN

Aislación  
Barrera de humedad  
Barrera de vapor

Según zona térmica  
Volcan Homewrap o similar  
Hard Foil o similar

## VENTANAS

Ventanas  
Vidrio

PVC Europeo  
Termopanel

## ELECTRICIDAD

Placas Eléctricas  
Iluminaciones

Sinthesi S33 o similar  
Domos centro de luz

CANADA  
HOUSE

# ESPECIFICACIONES TÉCNICAS OPCIONALES



## KIT BAÑO

Mueble lavamano  
Grifería  
WC  
Receptaculo ducha  
Shower Door  
Kit de accesorios

Vanitorio Amélie Ulmo  
Monomando PMB Vermont o similar  
New Atos Rimless  
Acrílico estructural  
Cristal templado Hera o similar  
Benton o similar (Portarollo, toallero y perchas)

## KIT COCINA

Muebles de cocina  
Cubierta  
Lavaplatos  
Encimera  
Horno  
Microndas  
Grifería  
Agua caliente

Melamina 15mm  
Granito o cuarzo  
Empotrado acero inoxidable  
Vitrocerámica FDV 2 platos o similar  
Eléctrico empotrable FDV o similar  
Empotrable FDV o similar  
Monomando PMB Vermont o similar  
Termo eléctrico

## KIT DORMITORIO

Opción 1 - Cama 2 plazas

Closet en dormitorios

Opción 2 - 2 Camas 1 plaza

Closet en dormitorios

## MONTAJE / TRANSPORTE

Montaje  
Transporte

Opcional  
Opcional

CANADA  
HOUSE





CANADA  
HOUSE

CANADAHOUSE.CL



**Parque Industrial y Tecnológico de La Araucanía**  
Calle Marcelo Fourcade  
Lautaro, Chile

**Julio Gajardo Ponce**  
juliogajardo@canadahouse.cl  
+56 9 5368 5498

**canadahouse.cl**  
ventas@canadahouse.cl

Las imágenes, planos, textos y medidas contenidas en este soporte son referenciales, por lo que no representan la realidad final del proyecto ni constituyen parte de un documento legal relacionado con esta propiedad. Lo anterior se informa en virtud de lo señalado en la Ley N° 19.472. Canadahouse se reserva el derecho a hacer modificaciones y mejoras al proyecto. Valores sujetos a disponibilidad.